

Memòria Social 2018



TENS A LES TEVES MANS UN EXEMPLAR del balanç social de l'Organització Mater al 2018.

Un resum de les dades i de les notícies més rellevants de l'any.

Les Filles de la Misericòrdia ens sentim orgulloses de veure com l'Organització Mater s'ha convertit en un gran arbre a partir de la llavor que van sembrar les nostres Germanes ja fa més de 50 anys.

Des de la congregació de les Filles de la Misericòrdia no podem més que mostrar el nostre agraïment cap a totes i cadascuna de les persones que formen part d'aquesta organització, 1523 si sumam als treballadors i treballadores, als i les usuàries i al voluntariat.

Perquè Junts Construïm Mater.

ALICIA GARCÍA

418

**PERSONES TREBALLANT
A L'ORGANITZACIÓ**

919

**PERSONES ATESES
A L'ORGANITZACIÓ**

Persones ateses per cada servei que oferim*

358

ATENCIÓ
PRIMERENCA

330

OCI I
CLUB ESPORTIU

195

SERVEI
OCUPACIONAL

182

EDUCACIÓ
ESPECIALITZADA

97

CENTRE DE DIA

84

INSERCIÓ
LABORAL

84

CENTRE ESPECIAL
D'OCUPACIÓ

79

SERVEI
D'HABITATGE

47

RESIDÈNCIA

42

FORMACIÓ
DUAL

40

FUNDACIÓ
TUTELAR

17

RESIDÈNCIA
DE MENORS

* Algunes persones utilitzen més d'un servei

Altres dades interessants



TREBALLAM SOBRE UN NOU PLA ESTRATÈGIC

Aquest ha sigut l'any de la revisió de la Política de Qualitat i de l'elaboració del pla estratègic, que serà el full de ruta de Mater els propers anys. Alguns aspectes del pla són:

- Impulsar l'educació inclusiva
- Actualitzar el Model Mater
- Consolidar l'entitat des de la solidesa i l'estabilitat econòmica.

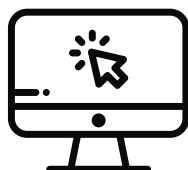
- Dur a terme un projecte global de reforma de l'edifici de Centre Mater per a crear una nova zona residencial

Per tal d'assolir aquestes fites s'ha reestructurat l'Equip Directiu i s'ha creat el departament de Més Valor.



186 PERSONES VOLUNTÀRIES

No ens cansam de donar les gràcies a totes les persones que comparteixen el seu temps amb nosaltres.



492

PERSONES INSCRITES A L'AGÈNCIA DE COL·LOCACIÓ

Gairebé 500 persones s'han registrat a l'agència de col·locació de Mater en què s'han publicat 22 ofertes en 2018. En total hi han 1798 persones registrades.



70%

DE LA PLANTILLA AMB CONTRACTE INDEFINIT



4,35 SOBRE 5 ÍNDEX DE SATISFACCIÓ DE LES PERSONES USUÀRIES

La valoració mitjana que han fet les persones usuàries sobre la nostra organització és d'un 4,35 sobre 5.

4,11 SOBRE 5 ÍNDEX DE SATISFACCIÓ DELS TREBALLADORS

Els i les treballadores de Mater han valorat la seva satisfacció amb un 4,11 sobre 5.

4 SOBRE 5 ÍNDEX DE SATISFACCIÓ DE LES FAMÍLIES

La mitjana de la valoració dels familiars de les persones usuàries és de 4 sobre 5.



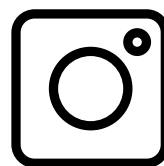
7996

VISITES A LA WEB



3215

SEGUIDORS A FACEBOOK



391

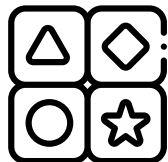
SEGUIDORS A INSTAGRAM



27

APARICIONS A MITJANS

També **volem** recordar...



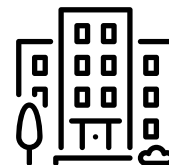
NOVA SEU D'ATENCIÓ PRIMERENÇA

El servei que atén nins i nines de 0 a 7 anys amplia les seves instal·lacions amb un nou punt d'atenció al carrer Camí dels Reis de Palma.



OPORTUNITATS LABORALS A LA PISCINA D'ESPORLES

Gestionam la piscina municipal i cream nous llocs de treball per al col·lectiu que atenem.



SUPORT A L'HABITATGE: NOU SERVEI A MATER

Estrenam un nou servei: el suport dels nostres professionals a les persones usuàries, que proporcionen tota l'ajuda necessària per tal de que puguin dur una vida autònoma a la seva llar.



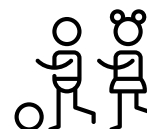
AMPLIAM LA FAMÍLIA DE LA FUNDACIÓ TUTELAR

La Fundació Tutelar creix i consolida el servei a l'organització. A 2018 ja són 40 les persones tutelades a Mater.



ES CONVENT REP EL PREMI SOLIDARI DE LA ONCE

És un orgull per a nosaltres que una entitat com la ONCE reconegui el projecte social de l'hotel Es Convent d'Ariany.



ÈXIT TOTAL DE LA DIADA ESPORTIVA I FAMILIAR

Enguany hem participat més de 1200 persones! Nins, joves i grans vam gaudir d'allò més en les proves esportives i lúdiques que vam instal·lar a Centre Mater.



UN LLIBRE SOBRE SANT LLORENÇ

El taller d'Arteràpia del Centre Ocupacional va crear una carta en forma de conte per acompanyar emocionalment als nins i nines de Sant Llorenç. El van entregar en la festa de Nadal de l'escola del poble en un acte carregat d'emoció i solidaritat.



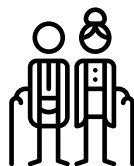
FESTA DE GRADUACIÓ A FORMACIÓ DUAL

La primera promoció de Formació Dual es gradua!



PROJECTES MUSICALS INCLUSIUS

La música no coneix discapacitats. Ho hem demostrat enguany amb la participació de un centenar d'usuaris a dos projectes diferents: Sons de Barri i Junts Sonam Millor. En ambdós vam tenir l'oportunitat de celebrar un concert de final de curs al Conservatori Superior de Música.



ANUARI DE L'ENVELLIMENT

Centre de Dia publicà un article sobre la doble dependència. Va ser un dels tres millors d'aquesta publicació de la UIB.

Comptam amb la col·laboració de



L'IMAS, DEL CONSELL DE MALLORCA, ens concerta els serveis de Centre Ocupacional, Centre de Dia, Habitatges tutelats i Residència. També ha subvencionat l'activitat de la Fundació Tutelar.



G CONSELLERIA
O AFERS SOCIALS
I I ESPORTS
B

LA CONSELLERIA D'AFERS SOCIALS concerta el servei d'Atenció Primerenca



G CONSELLERIA
O EDUCACIÓ, UNIVERSITAT
I I RECERCA
B

LA CONSELLERIA D'EDUCACIÓ concerta el Centre d'Educació Especialitzat. També ajuda en el servei de Transport Escolar.



G CONSELLERIA
O MODEL ECONÒMIC,
I TURISME I TREBALL
B SERVEI OCUPACIÓ
/ ILLES BALEARS

EL SOIB fa possible el servei d'Inserció Laboral i també la Formació Dual.



G CONSELLERIA
O AFERS SOCIALS
I I ESPORTS
B



GRÀCIES A L'IRPF SOCIAL hem estrenat projectes com el Servei de promoció de l'autonomia o el Programa per a trastorns de conducta. També hem donat un impuls al servei d'Oci adaptat i renovarem instal·lacions com la sala de calderes o la creació d'una nova rampa.



LA FUNDACIÓ ONCE fa possible la creació d'un centre ocupacional de 15 places a Esporles.



Fundación Bancaria
"la Caixa"

GRÀCIES A LA CAIXA hem ampliat el servei d'Inserció Laboral a zones rurals. L'entitat també ha contribuït amb la financiació de projectes d'oci i lleure per a petits i grans.



EL MINISTERI D'EDUCACIÓ financia el projecte d'Informàtica Sense Barreres.



G CONSELLERIA
O AFERS SOCIALS
I I ESPORTS
B DIRECCIÓ GENERAL
/ ESPORTS

LA DIRECCIÓ GENERAL D'ESPORTS financia un projecte d'esport inclusiu

Ajuntament  de Palma

CORT participa en el finançament de l'activitat extraescolar Sons de Barri.



Ajuntament
de **Llucmajor**

LLUCMAJOR col·labora en el finançament del transport escolar en el seu municipi.



G CONSELLERIA
O MODEL ECONÒMIC,
I TURISME I TREBALL
B DIRECCIÓ GENERAL
/ TREBALL I SALUT
LABORAL

LA DIRECCIÓ GENERAL DE TREBALL financia inversions per generar ocupació al Centre Especial d'Ocupació



EROSKI ha col·laborat amb el servei d'oci mitjançant la campanya Mide Sonrisas.



Ajuntament d'**Inca**
INCA possibilita la nostra presència al seu municipi.



Colònia
L'estalvi ètic
CAIXA COLÒNYA col·labora amb el cor de l'escola.